

Bestandserhebung ELVIS v13.1 – BLSV

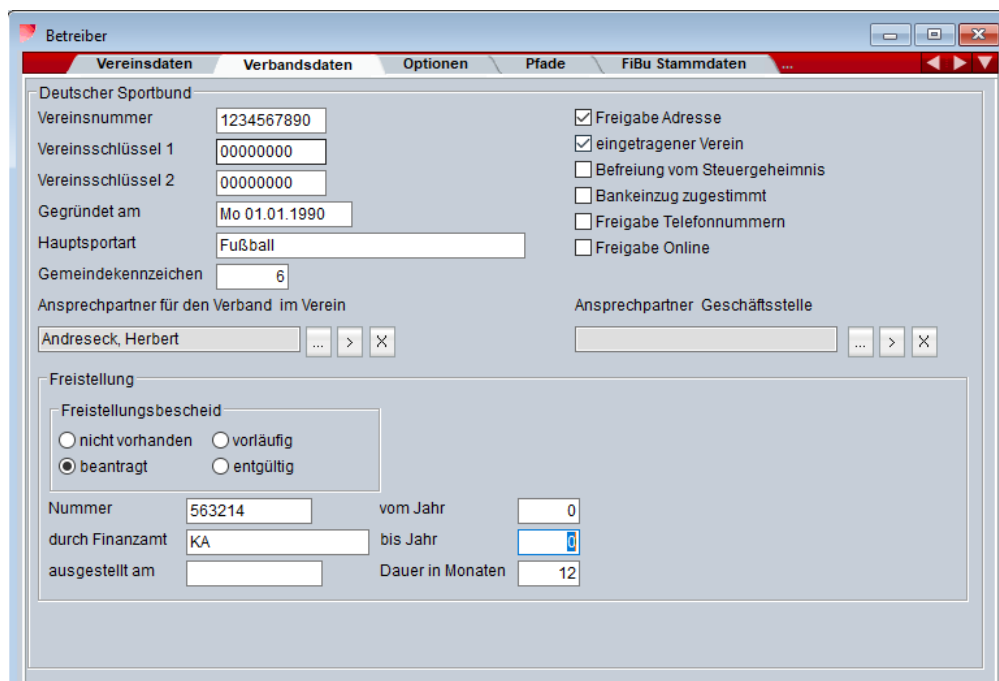
Um die Bestandserhebung in ELVIS nutzen zu können, müssen folgende Einstellungen vorgenommen werden:

1. Eintragung der Verbandsdaten im Betreibersatz
2. Eintragung der Sportarten- und Verbandsnummern in den Zuordnungstabellen
3. Zuordnung der Sportarten- und Verbandsnummern in den Abteilungen
4. Durchführung der Bestandserhebung

1. Eintragung der Verbandsdaten im Betreibersatz

Wählen Sie unter „Systemfunktionen-Betreiber“ die Notebookseite „Verbandsdaten“ und tragen folgende Informationen ein:

- Vereinsnummer (Ihre Nummer beim Sportbund; muss 10stellig sein.)
- Vereinsschlüssel 1 (PIN beim Sportbund oder wenn nicht vorhanden 8 mal Null)
- Vereinsschlüssel 2 (TAN beim Sportbund oder wenn nicht vorhanden 8 mal Null)
- Gegründet am (Gründungsdatum Ihres Vereines)
- Hauptsportart
- Ansprechpartner für den Verband im Verein
- Haken bei „Freigabe Adresse“ und „eingetragener Verein“ muss gesetzt werden.
- Eintragung des Bundeslandes „Bayern“ unter der Notebookseite „Vereinsdaten“



Betreiber

Verbandsdaten

Deutscher Sportbund

Vereinsnummer 1234567890

Vereinsschlüssel 1 00000000

Vereinsschlüssel 2 00000000

Gegründet am Mo 01.01.1990

Hauptsportart Fußball

Gemeindekennzeichen 6

Ansprechpartner für den Verband im Verein Andreseck, Herbert

Freistellung

Freistellungsbescheid

nicht vorhanden vorläufig

beantragt entgültig

Nummer 563214 vom Jahr 0

durch Finanzamt KA bis Jahr

ausgestellt am Dauer in Monaten 12

Freigabe Adresse

eingetragener Verein

Befreiung vom Steuergeheimnis

Bankeinzug zugestimmt

Freigabe Telefonnummern

Freigabe Online

Ansprechpartner Geschäftsstelle

Bestandserhebung ELVIS v13.1 – BLSV

2. Eintragung der Sportarten- und Verbandsnummern in den Zuordnungstabellen

Die jeweiligen Nummern für die DOSB Sportarten- und Verbandsnummern finden Sie unter <http://www.dosb.de/de/service/download-center/schnittstelle-bestandsdaten/>.

In ELVIS unter „Systemfunktionen-Zuordnungstabellen“ müssen die jeweiligen Sportarten eingetragen werden.

Erfassen Sie in der Tabelle „Sportart für die Bestandserhebung und DSA“ die im Verein bestehenden Sportarten. Der Gesamtverein erhält den Wert „0000“ und muss ebenfalls eingetragen werden.

Nummer	DSANummer	Beschreibung
1	0000	Gesamtverein
2	0015	Badminton
3	0081	Fußball
4	0112	Judo
5	0141	Leichtathletik
6	0274	Tennis
7		
8		
9		
10		
11		
12		
13		
14		
15		

Bestandserhebung ELVIS v13.1 - BLSV

Erfassen Sie in der Tabelle „Verband für die Bestandserhebung und DSA“ die Dachverbände der Abteilungen in Ihrem Verein. Der Gesamtverein erhält den Wert „0000“ und muss ebenfalls eingetragen werden.

Verband für die Bestandserhebung und DSA

Tabellenname:

Beschreibung:

Nummer	DSANummer	Beschreibung
1	0000	Gesamtverein
2	0009	Badminton
3	0030	Fußball
4	0040	Judo
5	0050	Leichtathletik
6	0083	Tennis
7	0086	Turnen
8		
9		
10		
11		
12		
13		
14		
15		

1 / 7

Bestandserhebung ELVIS v13.1 - BLSV

3. Zuordnung der Sportarten- und Verbandsnummern bei den Abteilungen

In ELVIS unter „Stammdaten-Abteilungen“ tragen Sie in der Notebookseite „Verbandsdaten“ die Sportarten- und Verbandsnummern ein.

Bei der Hauptabteilung 00V0 tragen Sie die Vereinsnummer (Verbandsnummer), bei DOSB Sportart „0000-Gesamtverein“, bei DOSB Verband „0000-Gesamtverein“ ein.

Abteilungsdaten		Abteilungsdaten 2		Verbandsdaten		Verbandsdaten 2		Altersstruktur	
Nummer	<input type="text"/>	Name	<input type="text"/>						
Vereinsnummer	12435								
DOSB Sportart	0000	Gesamtverein							
DOSB Verband	0000	Gesamtverein							
Sportart (DSA)									
Verband (DSA)									

Bei den anderen Abteilungen tragen Sie ebenfalls auf der Notebookseite „Verbandsdaten“ folgende Informationen ein:

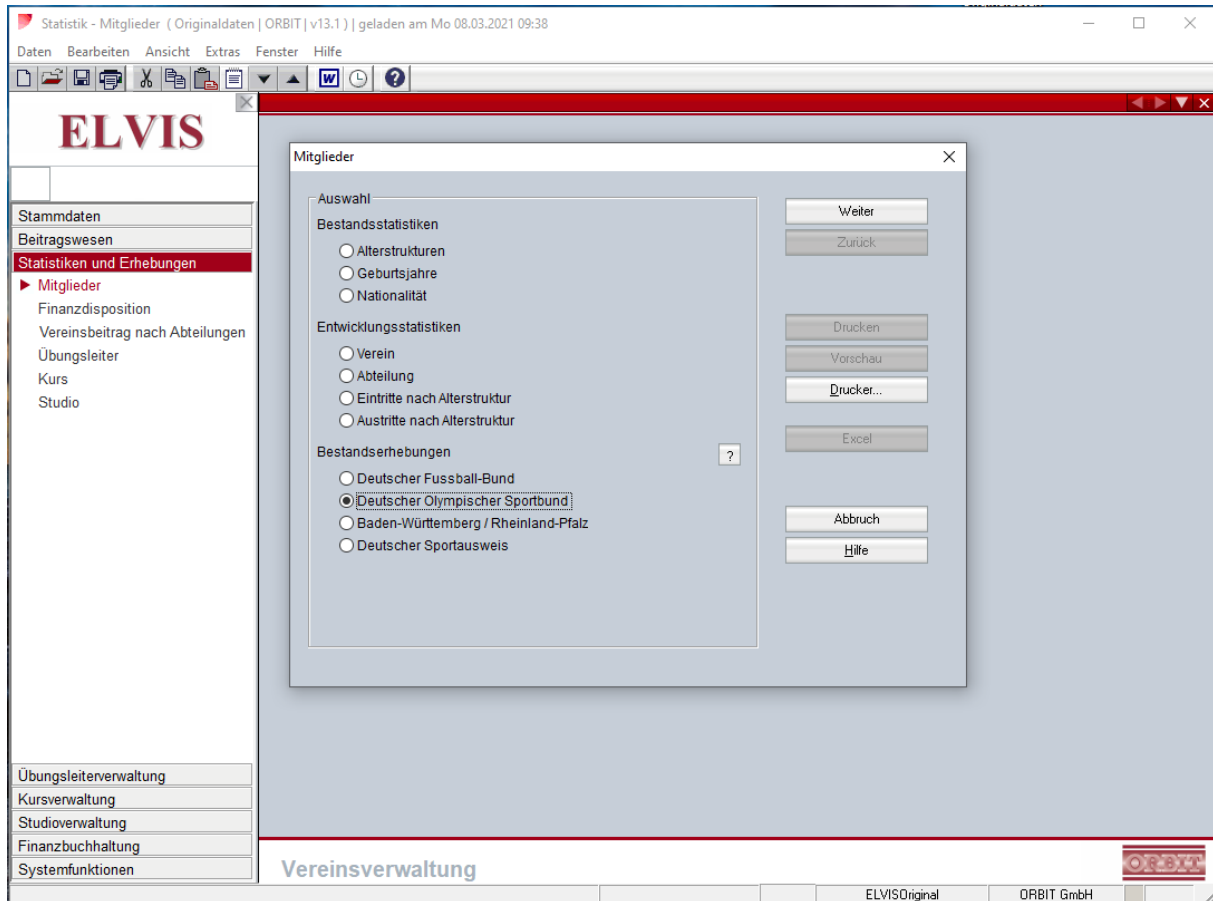
Vereinsnummer = Verbandsnummer
DOSB Sportart = eingetragene Sportart aus der Tabelle „Sportart“
DOSB Verband = eingetragener Verband aus der Tabelle „Verband“

Abteilungsdaten		Abteilungsdaten 2		Verbandsdaten		Verbandsdaten 2		Altersstruktur	
Nummer	<input type="text"/>	Name	<input type="text"/>						
Vereinsnummer	12435								
DOSB Sportart	0081	Fußball							
DOSB Verband	0030	Fußball							
Sportart (DSA)									
Verband (DSA)									

Bestandserhebung ELVIS v13.1 - BLSV

4. Durchführung der Bestandserhebung

Zur Durchführung der Bestandserhebung klicken Sie im ELVIS Programm auf „Statistiken und Erhebungen – Mitglieder“ an und wählen dann „Bestandserhebungen – Deutscher Olympischer Sportbund“.

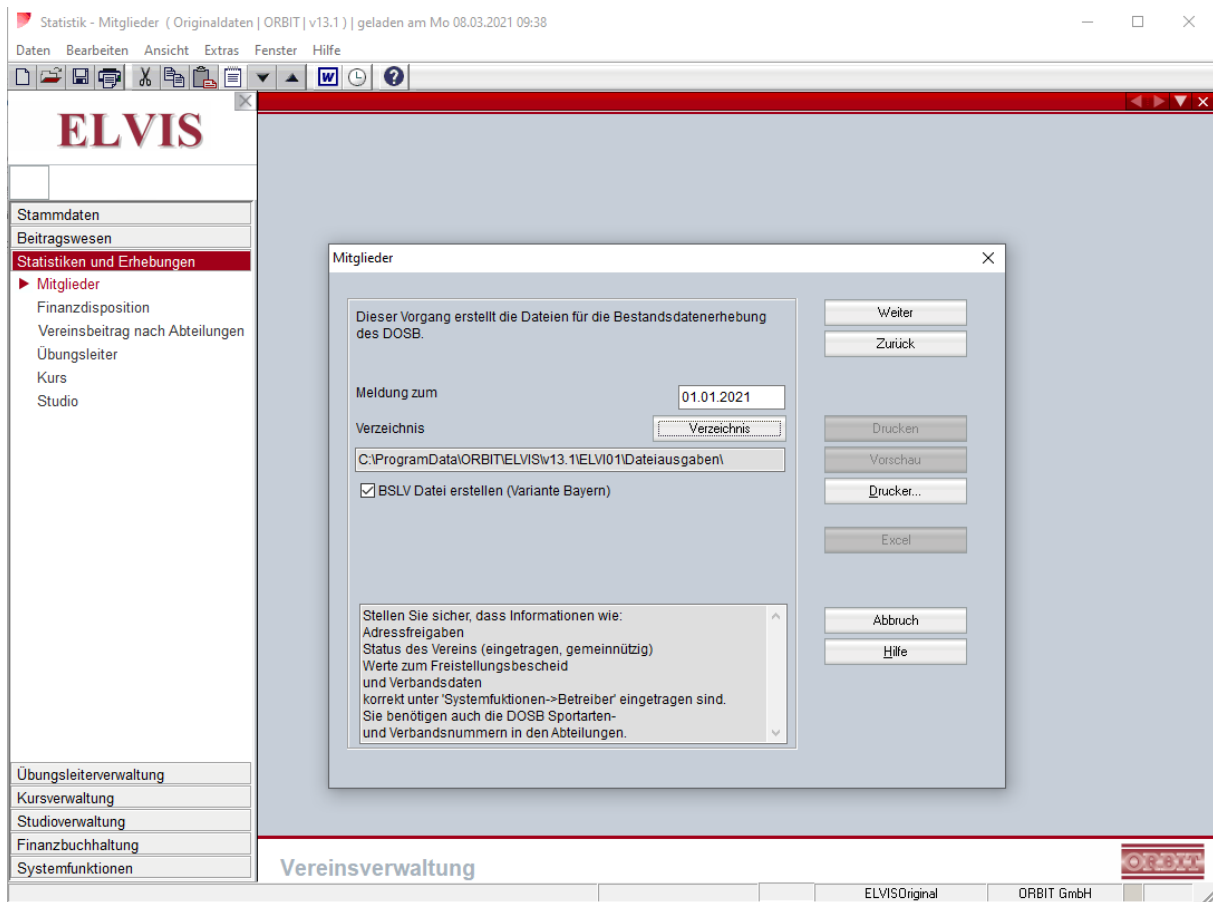


Danach klicken Sie auf „Weiter“.

Bestandserhebung ELVIS v13.1 - BLSV

Die Ausgabe der Austauschdatei erfolgt in das Standardverzeichnis unter
C:\ProgramData\ORBIT\ELVIS\v13.1\ELVI01\Dateiausgaben.

Über „Verzeichnis“ kann auch ein von Ihnen gewählter leerer Ordner auf Ihrer Festplatte oder Ihrem
Stick gewählt werden.



Für den BLSV (Bayrischer Landessportverband) haken Sie an dieser Stelle die Ausgabe „BLSV-Datei erstellen“ an. Es werden immer alle Daten an den BLSV gemeldet und dieser erkennt automatisch, welche Mitglieder eventuell nachgemeldet werden.

Danach klicken Sie auf „Weiter“.

Bestandserhebung ELVIS v13.1 - BLSV

Die Angaben der Monatlichen Beiträge und Aufnahmegebühren sowie sozialversicherungspflichtige Beschäftigte und Übungsleiter ohne Lizenzen wird derzeit noch nicht abgefragt und kann deshalb leer gelassen werden.

Monatliche Beiträge und Aufnahmegebühr	
Kinder	0,00
Jugendliche	0,00
Erwachsene	0,00
Familien	0,00
Stud. Soldaten Arbeitslose Rentner	0,00
weiterer Beitrag	0,00
weiterer Beitrag	0,00
weiterer Beitrag	0,00
weiterer Beitrag	0,00
Aufnahmegebühr	0,00

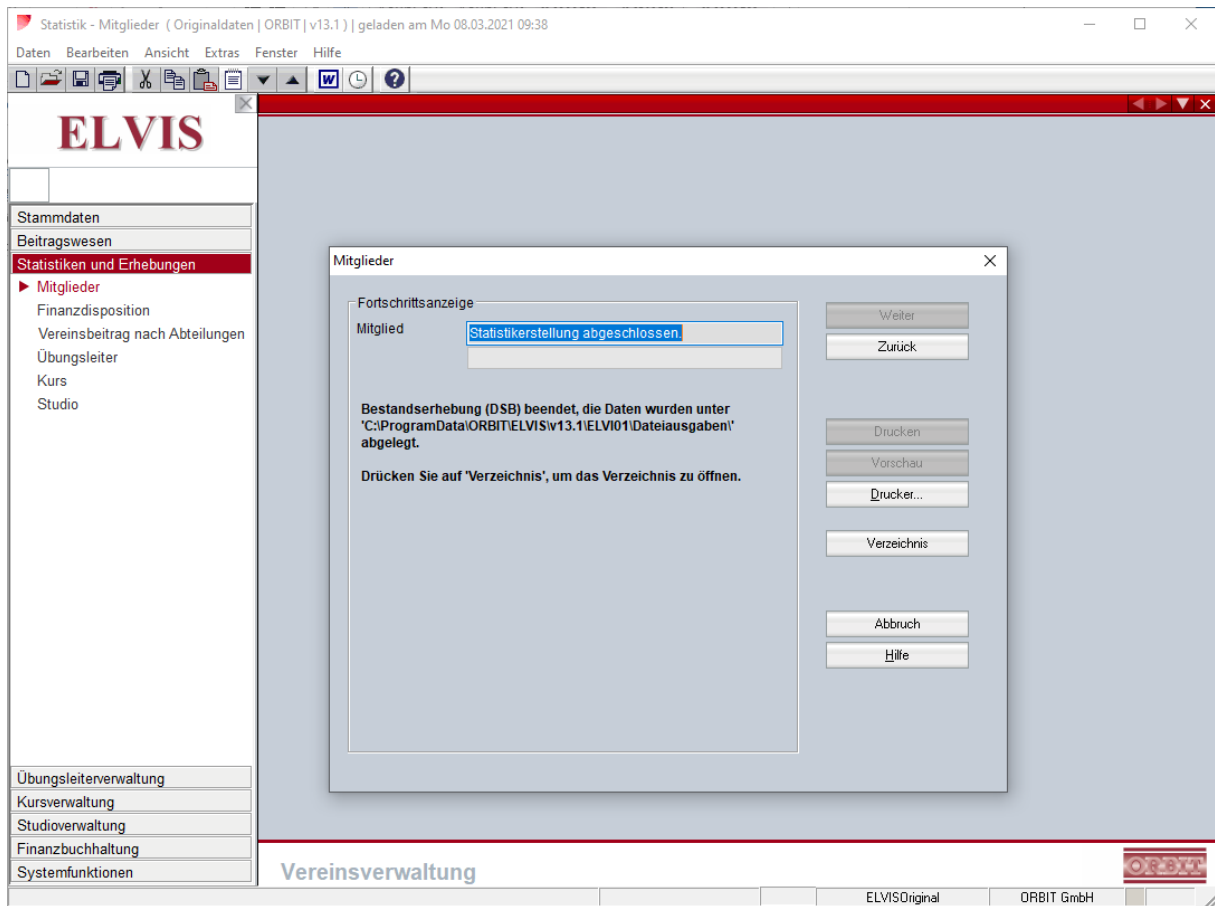
Sozialversicherungspfl. Beschäftigte	
männlich	0
weiblich	0

Übungsleiter ohne Lizenz	
männlich	0
weiblich	0
Durchschn. Wochenstunden	0

Danach klicken Sie auf „OK“.

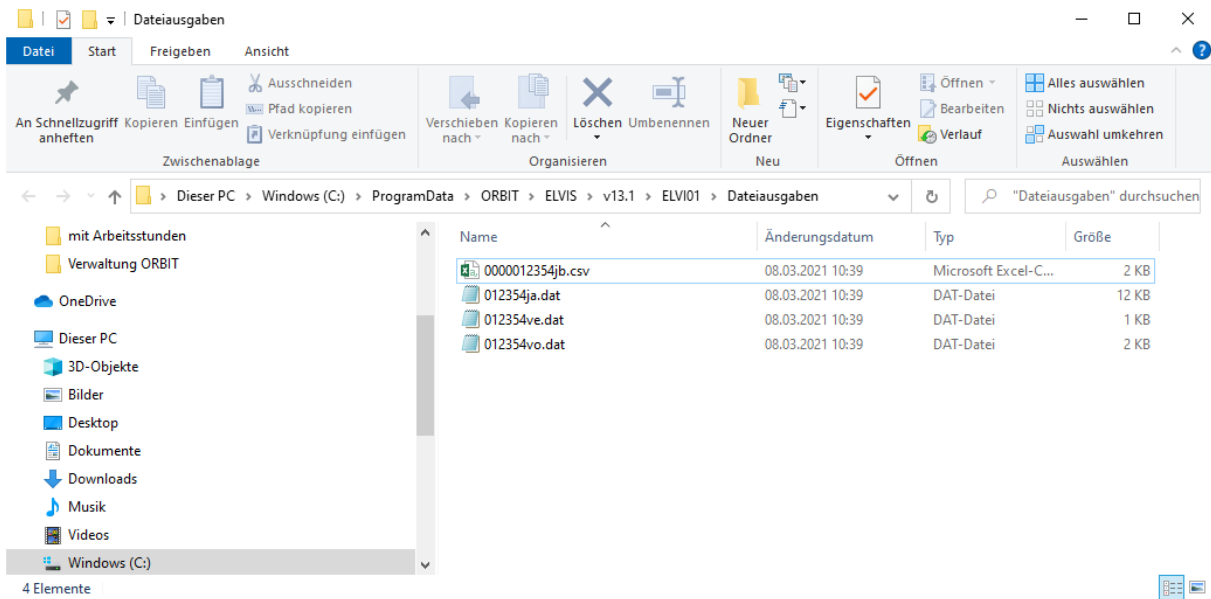
Bestandserhebung ELVIS v13.1 - BLSV

Die Statistikdateien wurden jetzt erstellt. Diese finden Sie im Standardverzeichnis oder unter Ihrem angegebenen Verzeichnis.



Klicken Sie auf „Verzeichnis“, um die Statistikdateien anzeigen zu lassen.

Bestandserhebung ELVIS v13.1 - BLSV



Die Datei „xxjb.csv“ ist für die Meldung an den BLSV (Bayrischer Landessportverband). Für die Meldung in das Online-Portal des BLSV muss aus dieser Datei ein Dateityp „xls“ gemacht werden.

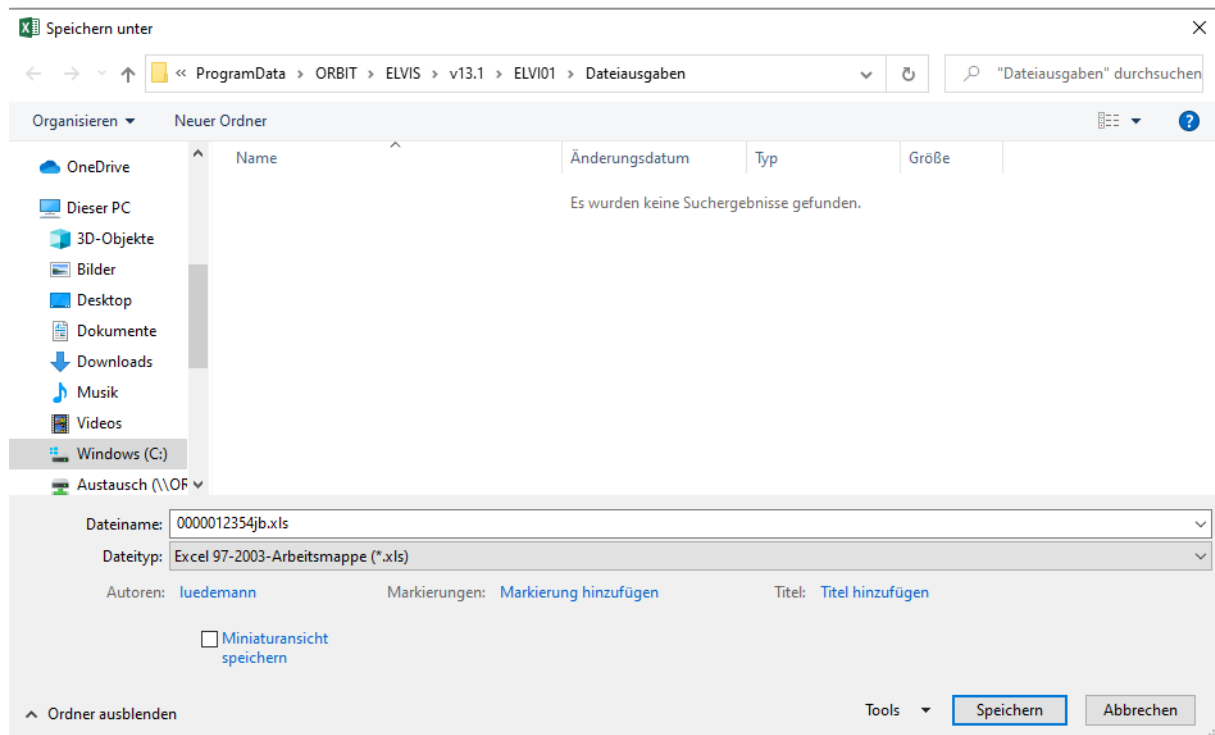
Hierzu klicken Sie die Datei doppelt an. Diese wird dann in Excel automatisch geöffnet.

The screenshot shows Microsoft Excel with the file "0000012354jb.csv" open. The spreadsheet contains the following data:

Titel	Name	Vorname	Namenszusatz	Geschlecht	Geburtsdatum	Spartennummer
	Hammer	Josef		M	18.05.1956	50
	Merkle	Nadja		W	15.08.1991	50
	Frey	Bettina		W	25.06.1993	50
	Frey	Rolf		M	01.01.1969	50
	Delius	Markus		M	01.01.1985	50
	Hiss	Irmtraud		W	29.09.1978	40
	Hiss	Hansjörg		M	04.01.1971	40
	Baustel	Martin		M	23.11.1940	40
	Binz	Gertrud		W	18.09.1941	40
	Meier	Hilde		W	24.12.1957	40
	Meier	Hänschen		M	12.03.1996	40
	Meier	Hans		M	02.09.1956	40
	Schmitz	Elfriede		W	17.03.1996	40
	Keller	Sophie		W	17.08.1999	40
	Merkle	Pamela		W	15.08.1991	40
	Merkle	Nadja		W	15.08.1991	40
	Merkle	Heiko		M	01.02.1951	40
	Hopmann	Mary		W	16.12.1970	40
	Faller	Lilian		W	05.06.1964	40
	Graf	Peter		M	15.08.1972	40
	Delius	Markus		M	01.01.1985	40
	Delius	Gerhard		M	29.09.1954	40
	Harteck	Claudia		W	27.12.1999	40
	Harteck	Gisela		W	29.12.1973	40

Bestandserhebung ELVIS v13.1 - BLSV

Speichern Sie diese unter den Dateityp " xxjb.xls".



Diese Austauschdatei kann jetzt in das Online-Portal des BLSV hochgeladen werden.

Die Bestandserhebung ist damit abgeschlossen.